

利尻中学校 冬休みの生活上のきまり・注意点

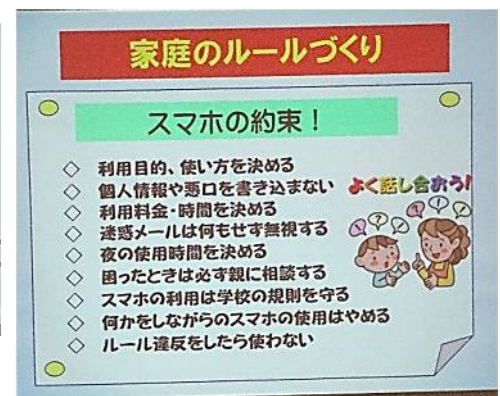
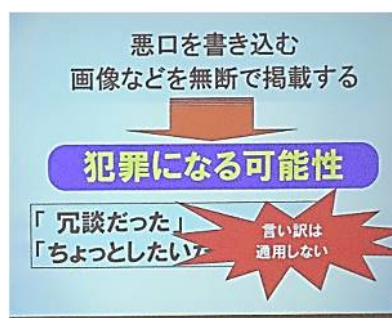
- ・外出時間は午後6時までです。この時間までに自宅に戻りましょう。外出先と帰宅時間は、必ず保護者に伝えてから、外出するようにして下さい。
- ・インターネット、SNS、ゲームの使用は、使い方や時間、マナーを守りましょう。(下記参照)
- ・交通事故など屋外での事故には、十分に気をつけましょう。
- ・天候が急変することも多くなります。常に天候を考えて安全に生活しましょう。
- ・冬は乾燥する&換気がしづらくなるので感染症にかかりやすくなります。日々の健康観察(検温・体調チェック)をしっかり行い手洗い・マスクの着用など感染症対策を徹底しましょう。また、自分や家族に風邪症状がある場合は、症状が無くなるまで自宅で待機して下さい。
- ・飲酒、喫煙、万引き、落書きなどの行為は絶対にしてはいけません。

ネット/SNS およびゲーム等の電子機器の使用について (『生活のきまり』より)

- ①体調不良の原因になる長時間の使用は避けましょう(心も体も疲労してしまいます)。
- ②友人間でメッセージ等のやりとりをする場合は、文字だけのコミュニケーション(相手の表情等はわからない)であることに十分注意して行うこと。
※受け取り方、受け取られ方では人間関係の大きなトラブルのもとになります。
- ③インターネットサイト、フェイスブック、ツイッター、ティックトック等の SNS 上に次に示す個人が特定できる情報をアップしないこと。

1. 自分や友人も含めて顔を載せない。※目だけなど、一部分でも特定できる。
2. 住所等の個人情報を載せない。※“利尻”だけでも十分特定できる。写真の位置情報も注意!
3. 知らない人とむやみやたらと連絡をとらない。会わない。

～非行防止教室より～



SNS は便利なツールですが、一歩間違えれば誰もが犯罪の加害者・被害者になりうる危険なツールでもあります。今一度使い方を考えて、安心・安全な活用を心がけていきましょう。

万が一、事件・事故があった場合、学校または各担任にすぐに電話して下さい。

利尻中学校 TEL 0163-85-7811

※学校閉庁期間(12/27～1/3)の緊急連絡は教育委員会へ!! 0163-84-2445